



121 MV

1

021

18

**SPAREPARTS
ERSATZTEILE
PIECE DE RECHANGE**

**VH-SUPER
1200 HT**

**GEARBOX
GETRIEBE
MECANIQUE**

Bladet omfatter:

Erst. for

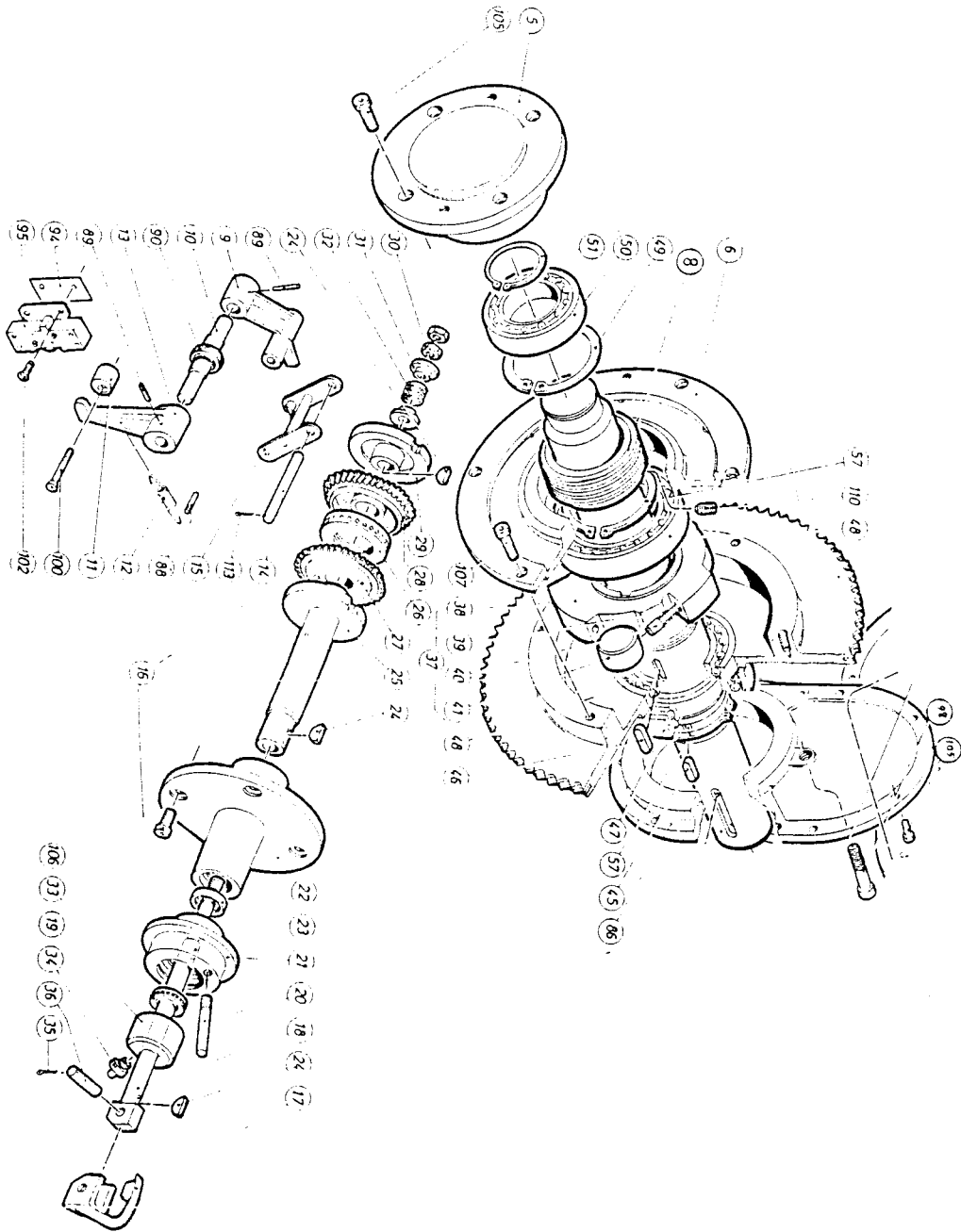
Erst. af

JS

Sprog

ETF

121 MV 021 / 01



VH-SUPER

Main Shaft Hauptwelle Arbre Principal

Pos.	quantity Anzahl quantité	VH no.		spare-part	Ersatzteil	pièce de rechange
		1200 HT				
5	2	31 C	39	Cover	Deckel	Couvercle
5	2	1 Q	74	Cover (with roller length 3000 mm and more)	Deckel (mit Walzenlänge 3000 mm und mehr)	Couvercle (avec largeur de rouleau 3000 mm et plus)
6	2	33 D	08	Cover	Deckel	Couvercle
6	2	31 C	04	Worm	Schnecke	Vis sans fin
8	2					
8	2	31 A	68	Worm (roller length 2400 mm and more)	Schnecke (Walzenlänge 2400 mm und mehr)	Vis sans fin (largeur de rou- leau 2400 mm et plus)
9	2	47 B	17	Bracket (by 75 z on pos. 27)	Arm (bei 75 z auf Pos. 27)	Bras (par 53 z sur pos. 27)
10	2	31 E	12	Shaft	Welle	Arbre
11	2	31 E	11	Stop	Stopp	Arrêt
12	2	31 E	06	Spring	Feder	Ressort
13	2	31 E	14	Bracket	Arm	Bras
14	2	31 E	03	Shaft	Welle	Arbre
15	2	31 E	17	Ratchet	Greifer	Cliquet
16	2					
16	2	17 A	241	Endstop complete (NB! pos. 27 = 75 z)	Endschalter komplett (NB! Pos. 27 = 75 z)	Arrêt terminal complet (NB! pos. 27 = 75 z)
17	2	31 E	15	Setting lever	Stellbügel	Levier de réglage
18	2	32 D	03	Shaft	Welle	Arbre
19	2	31 E	01	Bearing retainer	Fassung für Lager	Logement pour roulement
20	2	31 E	02	Pin	Zapfen	Goujon
21	2	31 E	16	Hub	Nabe	Moyeu
22	2					
22	2	33 D	51	Flanged bearing (pos. 27 = 75 z)	Flanschenlager (Pos. 27 = 75 z)	Coussinet à brides (pos. 27 = 75 z)
23	2	13 A	207	Oil seal ring 2838	Öldichtungsring 2838	Bague d'obturation d'huile 2838
24	6	11 E	201	Woodruff key	Scheibenfeder	Clavette



PLEASE STATE TYPE AND MANUFACTURING NO
BITTE TYP UND FABRIKATIONSNUMMER ANGEBEN

VH-SUPER

Main Shaft Hauptwelle Arbre Principal

Quantity Anzahl quantité	VH no.		spare-part	Ersatzteil	pièce de rechange
	1200 HT				
2	35 D	52	Friction disc with sleeve (pos. 27 = 75 z)	Frictionsscheibe mit Muffe (Pos. 27 = 75 z)	Disque de friction avec manchon (pos. 27 = 75 z)
2	1 H	203	Thrust bearing SKF 51108	Drucklager SKF 51108	Palier de poussée SKF 51108
2	45 A	75	Worm wheel 75 z	Schneckenrad 75 z	Roue hélice 75 z
2	45 A	74	Worm wheel 74 z	Schneckenrad 74 z	Roue hélice 74 z
2	31 E	23	Friction disc. (Pos. 27 = 75 z)	Frictionsscheibe (Pos. 27 = 75 z)	Disque de friction (pos. 27 = 75 z)
4	45 G	255	Nut M 8	Mutter M 8	Ecrou M 8
4	31 E	05	Disc	Scheibe	Disque
2	31 E	07	Spring	Feder	Ressort
2	1 H	202	Thrust bearing SKF 51104	Drucklager SKF 51104	Palier de poussée SKF 51104
2	32 B	36	Grease nipple	Schmiernippel	Raccord de graissage
4	44 A	222	Split pin ø2 x 5 mm	Splint ø2 x 5 mm	Goupille ø2 x 5 mm
2	31 E	08	Shaft	Welle	Arbre
2	17 A	207	Star wheel, complete	Sternrad, komplett	Roue étoile, complet
2	17 A	249	Star wheel, complete (Roller length 2400 mm and more)	Sternrad, komplett (Walzenlänge 2400 mm und mehr)	Roue étoile, complet (Largeur de rouleau 2400 mm et plus)
2	33 D	07	Star wheel	Sternrad	Roue étoile
2	35 C	68	Star wheel, (Roller length 2400 mm and more)	Sternrad (Walzenlänge 2400 mm und mehr)	Roue étoile (Largeur de rou- leau 2400 mm et plus)
6	31 C	50	Spring	Feder	Ressort
6	31 C	17	Spring pin	Federrapfen	Goujon à ressort
6	32 C	13	Roller	Rolle	Roulette
2	37 A	20	Shaft for main roller with keys	Welle für Hauptwalze mit Federn	Arbre pour rouleau avec clavet- tes
2	22 J	20	Shaft for main roller with keys (Roller length 2400-3000 mm)	Welle für Hauptwalze mit Federn (Walzenlänge 2400-3000 mm)	Arbre p. rouleau avec clavettes (Largeur de rouleau 2400-3000mm)
2	1 Q	85	Shaft for main roller with keys (Roller length 3000 mm and more)	Welle für Hauptwalze mit Federn (Walzenlänge 3000 mm und mehr)	Arbre p. rouleau avec clavettes (Largeur de rouleau 3000mm et p.)

PLEASE STATE TYPE AND MANUFACTURING NO
BITTE TYP UND FABRIKATIONSNUMMER ANGEBEN



VH-SUPER

Main Shaft Hauptwelle Arbre Principal

Pos.	Quantity Anzahl Quantité	VH no.	Spare-part	Ersatzteil	pièce de rechange
		1200 HT			
43	4	32 C 15	Key	Feder	Clavette
44	8	46 E 243	Socket screw	Innen Sechskantschraube MCS x 10	Vis à six pans creux tête cylindrique MCS x 10
45	2	32 C 16	Key	Feder	Clavette
46	4	32 C 16	Key	Feder	Clavette
47	2				
47	2	1 E 215	Ball bearing SKF 21315	Kugellager SKF 21315	Roulement à billes SKF 21315
47	2				
47	2	1 E 206	Ball bearing SKF 22218 (Roller length 2400 mm and more)	Kugellager SKF 22218 (Walzenlänge 2400 mm und mehr)	Roulement à billes SKF 22218 (Largeur de rouleau 2400 et p.)
48	4				
48	4	1 A 224	Ball bearing SKF 6215	Kugellager SKF 6215	Roulement à billes SKF 6215
48	4				
48	4	1 A 263	Ball bearing SKF 6017 (Roller length 2400 mm and more)	Kugellager SKF 6017 (Walzenlänge 2400 mm und mehr)	Roulement à billes SKF 6017 (Largeur de rouleau 2400 et p.)
49	2	12 B 207	Circulip I 90	Seegering I 90	Bague Seeger I 90
50	2	1 D 207	Ball bearing SKF 1210	Kugellager SKF 1210	Roulement à billes SKF 1210
50	2	1 E 207	Ball bearing SKF 22210 (Roller length 3200 mm and more)	Kugellager SKF 22210 (Walzenlänge 3200 mm und mehr)	Roulement à billes SKF 22210 (Largeur de rouleau 3200 et p.)
51	2	12 A 214	Circulip U 50 Dog	Seegering U 50 Mitnehmer	Bague Seeger U 50 Entraîneur
56	2		Oil seal ring 7590 (Roller length 2400 mm and more)	Öldichtungsring 7590 (Walzenlänge 2400 mm und mehr)	Bague d'obturation d'huile 7590 (Largeur de rouleau 2400 mm et p.)
57	4	12 A 218	Circulip U 75	Seegering U 75	Bague Seeger U 75
57	4	12 A 219	Circulip U 85 (Roller length 2400 mm and more)	Seegering U 85 (Walzenlänge 2400 mm und mehr)	Bague Seeger U 85 (Largeur de rouleau 2400 et p.)



PLEASE STATE TYPE AND MANUFACTURING NO
BITTE TYP UND FABRIKATIONSNUMMER ANGEBEN

VH-SUPER

Main Shaft Hauptwelle Arbre Principal

Pos.	quantity Anzahl quantité	VM no		spare-part	Ersatzteil	pièce de rechange
		1200 HT				
36	1	88 D 91		R.h. bearing cover	Rechter Lagerdeckel	Couvercle de palier, droit
38	2	31 E 10		Spring holder	Federrapfen	Porte-ressort
39	4	44 E 203		Taper pin $\varnothing 5 \times 30 \text{ mm}$	Konischer Stift $\varnothing 5 \times 30 \text{ mm}$	Goupille conique $\varnothing 5 \times 30 \text{ mm}$
90	2	13 A 201		Oil seal ring 1424	Öldichtungsring 1424	Bague d'obturation d'huile 1424
91	2	10 E 223		Washer $40 \times 20 \times 1,5$	Scheibe $40 \times 20 \times 1,5$	Rondelle $40 \times 20 \times 1,5$
92	4	31 C 14		Spring	Feder	Ressort
94	2	31 E 09		Insulating plate	Unterlagsplatte	Plaque d'isolation
95	2	59 E 201		Micro switch	Mikroschalter	Microcontact
96	2	38 A 64		Duplex chain wheel	Duplex Kettenrad	Partie à chaîne Duplex
98	6	45 E 360		Socket screw MC 16 x 90	Innen Sechskantschraube MC 16 x 90	Vis à six pans creux tête cylindrique MC 16 x 90
99	6	45 E 361		Socket screw MC 16 x 100	Innen Sechskantschraube MC 16 x 100	Vis à six pans creux tête cylindrique MC 16 x 100
100	2	45 E 468		Socket screw MC 6 x 25	Innen Sechskantschraube MC 6 x 25	Vis à six pans creux tête cylindrique MC 6 x 25
102	4	45 A 1123		Cheese headed screw M 4 x 10	Zylinderkopfschraube M 4 x 10	Vis à tête cylindrique M 4 x 10
103	6	45 A 543		Cheese headed screw M 5 x 10	Zylinderkopfschraube M 5 x 10	Vis à tête cylindrique M 5 x 10
104	12	46 A 286		Hexagon headed screw M 16 x 20	Sechskantschraube M 16 x 20	Vis à tête hexagonale M 16 x 20
105	26	45 E 306		Socket screw MC 10 x 20	Innen Sechskantschraube MC 10 x 20	Vis à six pans creux tête cylindrique MC 10 x 20
106	8	45 E 308 45 E 308	45 E 308 45 E 308	Socket screw MC 10 x 25	Innen Sechskantschraube MC 10 x 25	Vis à six pans creux tête cylindrique MC 10 x 25
107	12	45 E 306		Socket screw MC 10 x 20	Innen Sechskantschraube MC 10 x 20	Vis à six pans creux tête cylindrique MC 10 x 20
110	6	45 E 665		Socket screw MSP 6 x 10	Innen Sechskantschraube MSP 6 x 10	Vis à six pans creux tête cylindrique MSP 6 x 10



PLEASE STATE TYPE AND MANUFACTURING NO
BITTE TYP UND FABRIKATIONSNUMMER ANGEBEN