



Bladet part  
Bladet  
Bladet

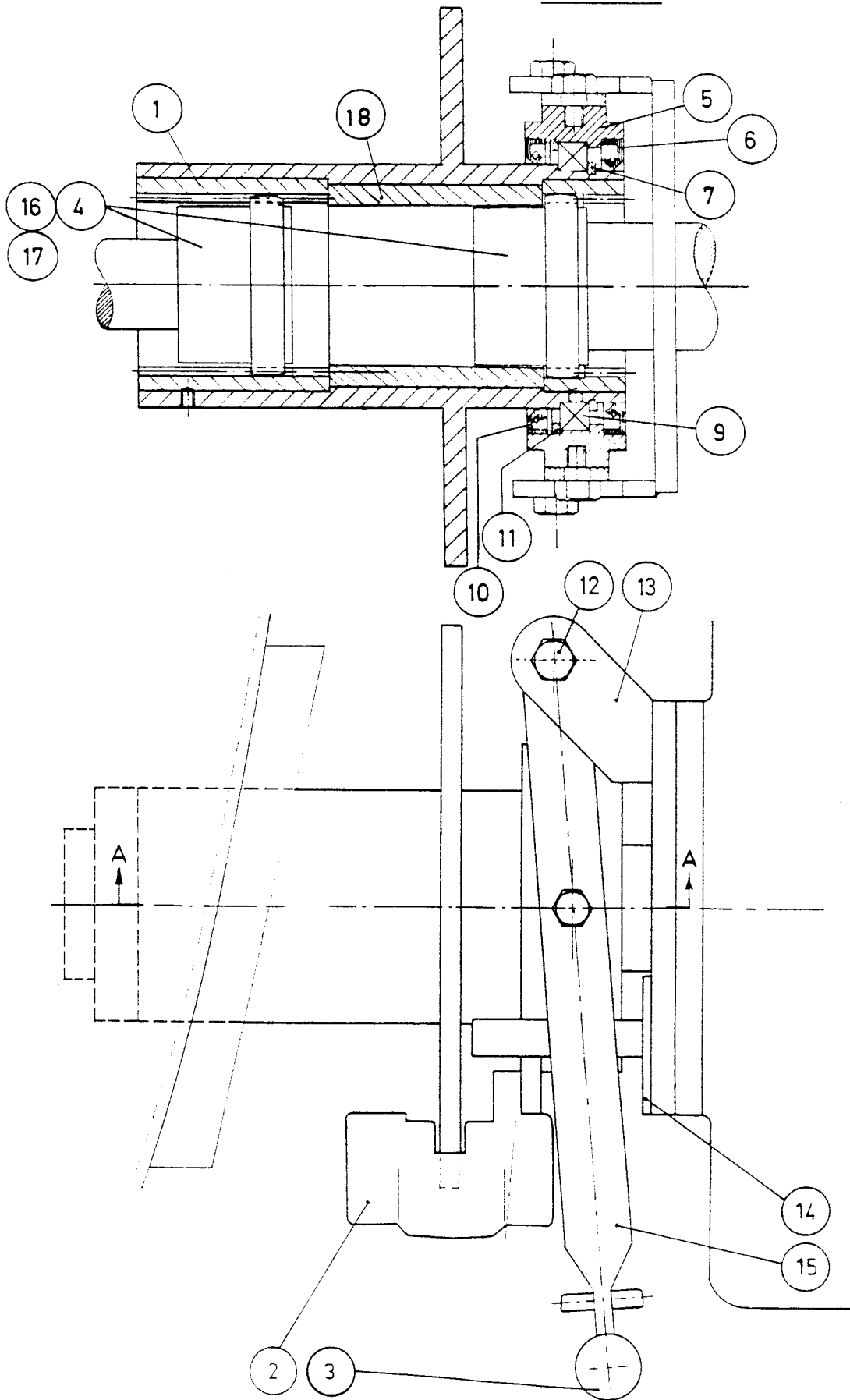
Clutch and Brake  
Kupling og Bremse  
Drivingsystemet

121MR 009

2

3

SNIT A-A



Bladet omfatter:

Erst for

Erst af

Sprog

121MR 009



Spare parts

Ersatzteile

Pièces de rechange

Clutch and brake  
Kupplung und Bremse  
Débrayage et frein

121MRO09

1

3

Stck  
Pos. Pcs.

VH.no

Zeichn.  
Draw.

1	1	07L16	Clutch sleeve Kupplungsmuffe Noyau et embrayage
2	1	16A254	Brake cylinder Bremszylinder Verrin de frein
3	1	30A223	Ball handle Kugelgriff Poignet à boule
4	2	15L08	Toothed clutch core Gezahnter Kupplungskern Toc denté d'accouplement
5	1	37K36	Bearing housing Lagergehäuse Logement
6	1	13A264	Oil seal 140/180x12 Öldichtungsring - " - Bague d'obturation - " -
7	1	12A238	Circlip, 140 U Seegerring, -"- Bague Seeger -"-
9	1	01A281	Bearing, SKF 61828 Lager, - " - Roulement - " -
10	1	13A263	Oil seal 150/180x12 Öldichtungsring - " - Bague d'obturation - " -
11	1	12B223	Circlip 175 I Seegerring -"- Bague Seeger -"-

Blades em letter

Erst für

Erst auf

19870422

FLJ / FT

KL

Spring

E+T+

F

121MRO09



Spare parts  
Ersatzteile  
Pièces de rechange

Clutch and brake  
Kupplung und Bremse  
Débrayage et frein

121MR009

2

3

Stck Pos.	Pcs.	VH.no	Zeichn. Draw.
12	4	45D33	Bolt Bolzen Boulon
13	1	36K91	Bearing cover Lagerdeckel Couvercle pour roulement
14	1	07L20	Bracket, l.h. Halter, links Support, gauche
15	1	37K35	Clutch lever Kupplungsarm Lever de débrayage
16	2	11C238	Key, 14x9x60 Nut, - " - Clavette, - " -
17	4	45E706	Lock screw Gewindestift Vis de serrage
18	2	47L89	Centering bush Zentrierbüsche Noyan de centrage

Dindest omfatter

Erst for

Erst af

19870422

FLJ / FT / KL

Sprog  
E+T+  
F

121MR009